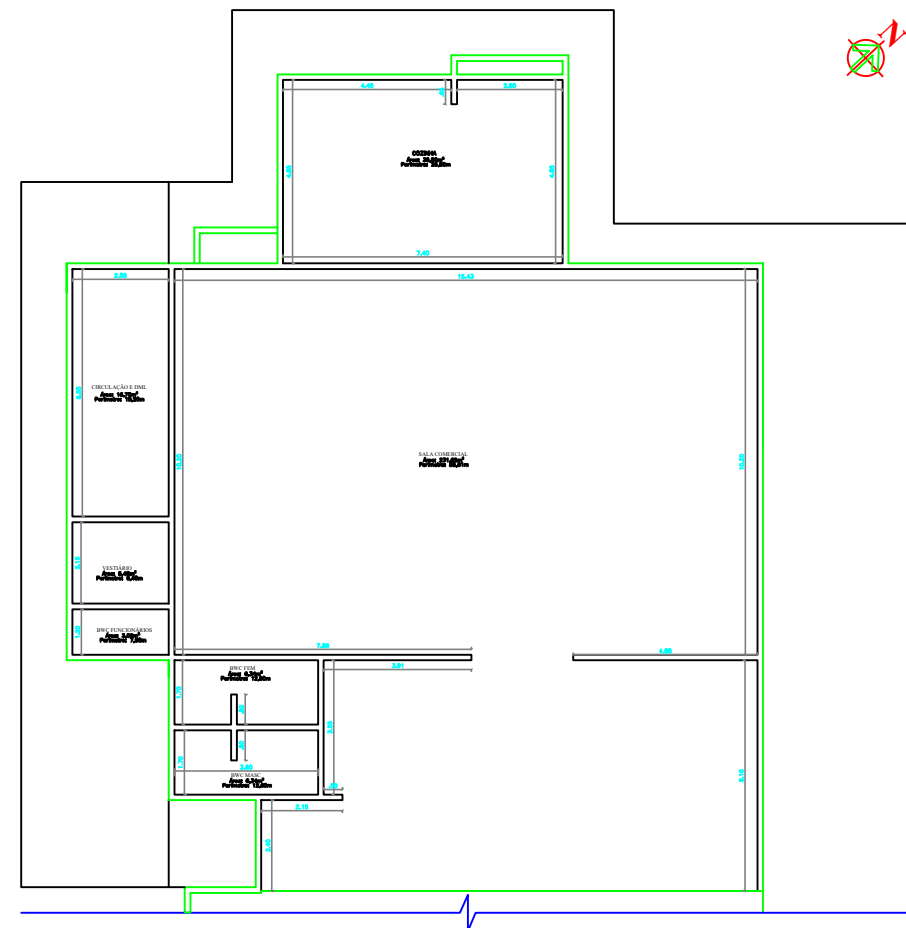
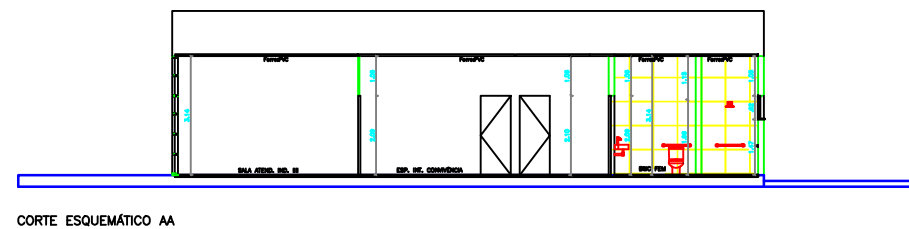
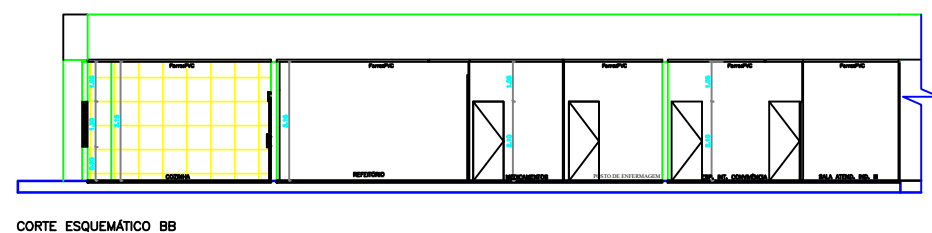



PLANTA BAIXA HUMANIZADA  
ÁREA TOTAL CAPS: 480,71 m²  
PERÍMETRO TOTAL CAPS: 93,95 m  
ESC.: 1/100



PLANTA BAIXA TÉCNICA DE FORRO  
ÁREA TOTAL CAPS: 305,34 m²  
PERÍMETRO TOTAL CAPS: 171,71 m  
ESC.: 1/100



OBRA					PROPRIETÁRIO		
Reforma terminal rodoviário - CAPS					Município de Mondaí		
PROJETO					PROJETO		
Projeto planta baixa humanizada, forro e cortes							
DATA	ESCALA	DESENHO	ÁREA	PRANCHA	Eng. Civil - Eduardo Urias de Abreu		
Maio / 2024	1:2	----	Em planta	03	CREA / SC 168.705-4		

**Assinantes**

---

**Veracidade do documento**

Documento assinado digitalmente.  
Verifique a veracidade utilizando o QR Code ao lado ou acesse  
o site **[verificador-assinaturas.plataforma.betha.cloud](https://verificador-assinaturas.plataforma.betha.cloud)** e insira o código abaixo:

**WZK****RRM****E77****K4R**